

**ANEP**

AREA DE PROYECTOS  
DIRECCIÓN SECTORIAL DE  
INFRAESTRUCTURA  
CONSEJO DIRECTIVO CENTRAL

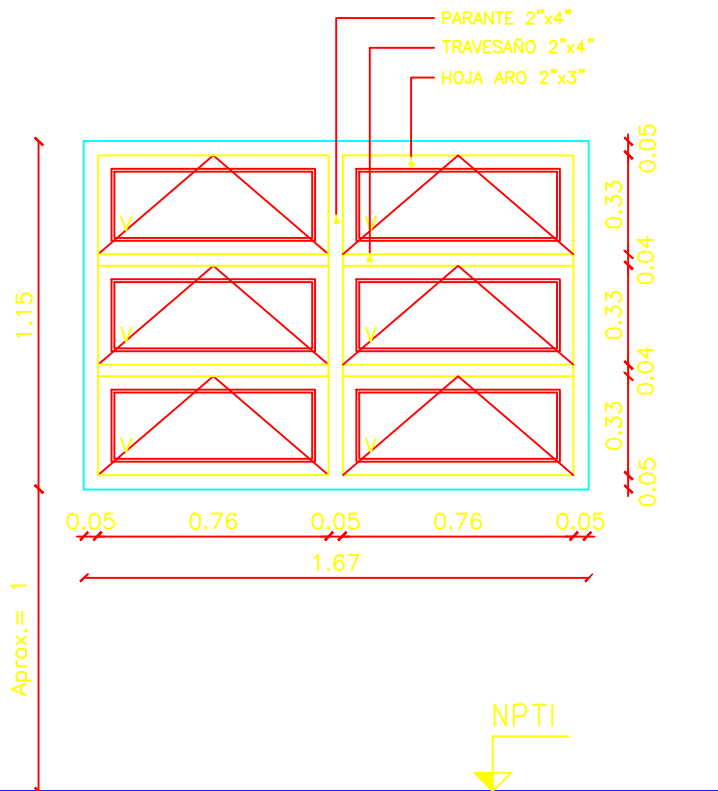
OBRA  
ESCUELA TECNICA - GUICHON  
DEPARTAMENTO PAYSANDU

FECHA  
2021

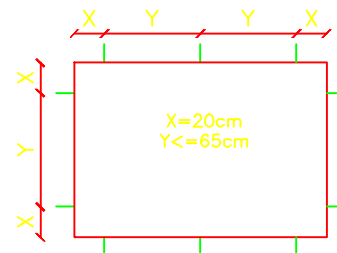
ANEXO

HOJA

80



ESQUEMA DE AMURE



## NOTA

- TODAS LAS MEDIDAS SE VERIFICARAN EN OBRA.
- LOS MARCOS SE AMURARAN SIN SU CORRESPONDIENTES HOJAS, Y DEBERAN ENTREGARSE PROTEGIDOS CONTRA EVENTUALES MANCHAS PRODUCIDAS POR MORTERO DE CAL O CEMENTO.
- TODAS LAS ABERTURAS SE DIBUJAN VISTAS DESDE EL EXTERIOR.

## VENTANA TABAQUERA – NUEVA

ESCALA 1/25

-

TIPO	C09	CANTIDAD	4	IZQ.	-	UBICACION	LOCALES: N°28/32 – AULAS
				DER.	-		

MARCO	TIPO	COMUN	MAT.	EUCALIPTUS	SECCION 2" x 4"
	TAPAJUNTA		MAT.	EUCALIPTUS	SECCION 1/2" x 2"
	ANCLAJE GRAPAS		COLOCACION	A FILO INTERIOR	TERM. SELLADOR + 3 MANOS ESMALTE COLOR s/MCP

HOJA	PUERTA	PLACA	ESPESOR		ESTRUCTURA				
			REVESTIMIENTO			TERM.			
			CUBRECANTO						
		MACIZA	TABLERO	ESTRUCTURA		MAT.	SECCION		
				PAÑOS		MAT.	TERM.		
				MATERIAL			SECCION		
	VENTANA				SECCION				
		ESTRUCTURA		ARO	MAT.	EUCALIPTUS	SECCION	2"x3"	
		TRAVESAÑOS		MAT.	EUCALIPTUS	SECCION			2"x4" – TRAVESAÑO: 2"x4"
		CONTACTO							
		CONTRAVIDRIO					EUCALIPTUS	SECCION	12 x 12mm
		TERMINACION							SELLADOR + 3 MANOS ESMALTE COLOR s/MCP
		VIDRIO		TIPO		COMÚN TRANSPARENTE			SECCION
MOVIMIENTO		CANTIDAD	TIPO	BISAGRAS 102x89mm A. INOX. MATE TIPO HAFELE STAR TEC					
MANIOBRA				ALDABA ACERO INOX MATE					
CIERRE				BRAZO, TOPE—RETEN ACERO INOX MATE					